

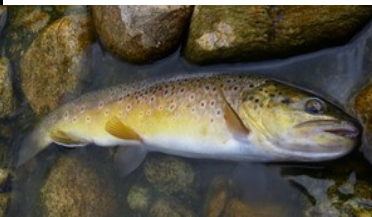
Bonjour, tout d'abord nous vous souhaitons une bonne saison de pêche !

Pourquoi cette petite feuille ? Tout simplement pour communiquer avec les pêcheurs de notre petite société de pêche.

Merci à vous de prendre votre permis à l'AAPPMA de St Etienne de Lugdarès. Cela a de l'importance non seulement par votre apport d'argent mais aussi pour que la voix de la société de pêche soit plus forte auprès de la fédération. En effet, plus il y a de pêcheurs dans une aappma, plus il y a de délégués qui peuvent voter à la fédération.

Nous avons par exemple demandé à la fédé 07 une maille modulable de la truite en fonction de la taille de la rivière : 20, 23 ou 25 cm (application peut -être en 2015 ?)

Truite maillée du Masméjean prise à la mouche puis relâchée



Les permis

Nous aurons, cette année 2014
3 revendeurs.

- **Cellier de Luc** : Mme et M. Louis Palpacuer

- **St Laurent les Bains** : Mme Françoise Malclès; restaurant La Vallée

- **St Etienne de Lugdarès** : Mme et M. Cheylan Eric – Boulangerie

Nos remerciements à Martine et Gérard Bord qui cette année arrêtent la distribution des permis après plus de 30 ans de service aux pêcheurs.

Il y a aussi la possibilité d'acheter le permis par internet.

En 2013, le total des permis a été de 220 en légère progression par rapport à 2012. (210 cartes)

Les gardes

Nous avons 3 gardes-pêche assermentés, ils sont là pour surveiller la rivière. Ils ont, malheureusement, été alertés cette année par trois pollutions.

Ils ont aussi contrôlé une trentaine de pêcheurs et aucune infraction n'a été relevée.

Si vous constatez quelque chose d'anormal sur la rivière, merci de prévenir :

M. **André Tabarly** 04 66 46 63 90

M. **Benezet Louis** 04 66 46 67 22

M. **Gay André** 04 66 46 65 24

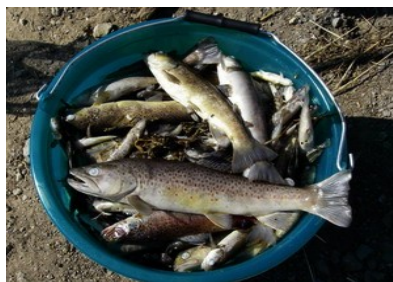
Pollution importante

Lors des travaux de réfection du pont de Combe Brun, une pollution a eu lieu autour du 27 juillet..

Malgré une pêche électrique effectuée à l'endroit même des travaux, tous les poissons ont été détruits en aval sur 500m du Masméjean : de Combe Brun au plan d'eau du camping. L'origine est un accident sur le chantier, du ciment est parti dans l'eau et a tué les truites, les vairons les loches et les chabots.

La gendarmerie a procédé aux constatations et les bénévoles ont ramassé 4 seaux de poissons morts.

Poissons avec les yeux et les ouïes brûlés



Les deux autres pollutions ont été dues à une fosse à lisier qui s'est percée à Masméjean (mortalité de chabots seulement) et un peu de gas-oil répandu dans l'eau à Huédour (pas de mortalité)

Nettoyage du ruisseau du Cros

Le samedi 9 novembre nous avons effectué un nettoyage de ruisseau . Enfin comme on était sur une tête de bassin, il s'agissait surtout de débroussaillage



Louis à la tronçonneuse

Pêche électrique du 28/8

Ce mercredi 28 août a eu lieu une pêche électrique sur le Masméjean.

Le but était de déterminer les espèces présentes dans la rivière de l'amont vers l'aval. Près de la source, on trouve uniquement des truites puis les chabots apparaissent vers le village de Masméjean. Suivent les vairons et les loches. Enfin les goujons arrivent vers Huédour. Par contre 3 espèces ont disparu de l'aval du Masméjean : **les chevesnes, les tacons et les ombres !**

A quoi attribuer ces disparitions ? Certainement à l'apparition automnale des cormorans. Nous avons 5 tireurs agréés mais le quota est trop vite atteint !

Nous avons ouvert 3 cormorans et les estomacs contenaient 8-5 et 3 truites.

Leur plus gros poisson avalé 25cm.

Bien désespérante cette invasion !



Si vous avez des remarques, des demandes ou si vous souhaitez participer aux activités de la société de pêche. Merci de contacter le secrétaire M. Rouveyrol Cyril – Le Village St Etienne de Lugdarès –04 66 46 42 63 ou le président M. James Bouvier Rogleton 04 66 46 84 33